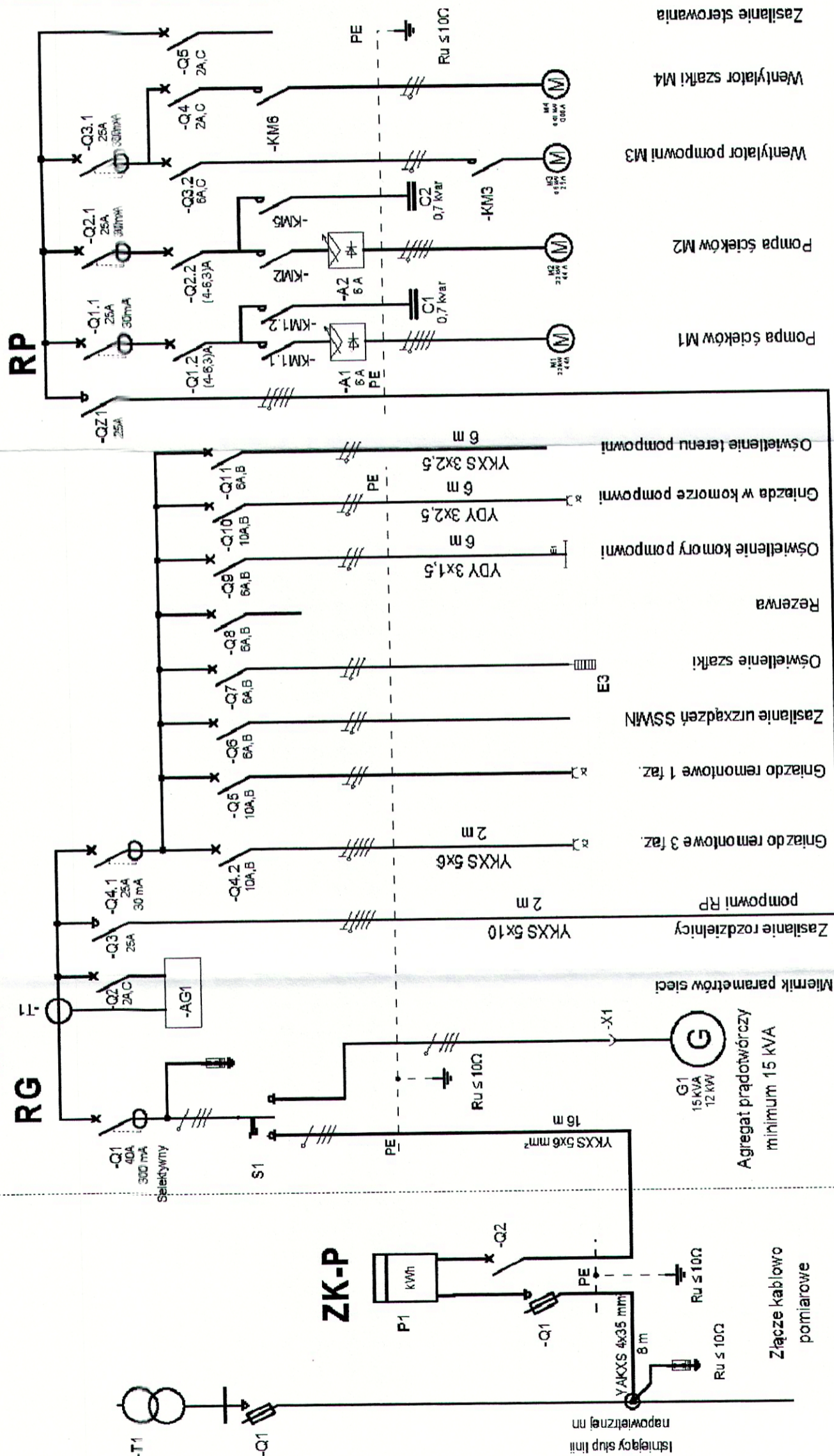


ZASILANIE POMPOWNI P-1 UL. ALINY



Układ sieci TN-C
Samoczynne wyłączenie zasilania

Układ sieci TN-S
Samoczynne wyłączenie zasilania

ZESPÓŁ PROJEKTOWY	IMiR I NAZWISKO	NR UPRAWNIENI	DATA	PODPIS
PROJEKTANT	mgr inż. Katarzyna Gumola	SLK/0392/PWOS/04	maj 2013	
WIODĄCY	mgr inż. Tadeusz Furak	49/82/Op OPL/0362/PWOE/07	maj 2013	
PROJEKTOWAŁ				
SPRAWDZIŁ	inż. Czesław Dębowski	328/88/Op	maj 2013	
LIDER	SYNKRET S.A. ul. Słowackiego 22A 41-909 Bytom tel : 32 388 61 40 fax : 32 388 61 31	PARTNER		
ZAMAWIAJĄCY	FIRMA INYNIERSKA ALL-PRO Spółka z o.o. ul. Komorowska 72 43-300 Bielsko-Biała tel/fax : 33 812 27 47			
INWESTYCJA	ZAKŁAD GOSPODARKI WODNO-KANALIZACYJNEJ W TOMASZOWIE MAZOWIECKIM SPÓŁKA Z O.O. ul. Kępy 19, 97-200 Tomaszów Mazowiecki			
OBIEKT	Budowa sieci kanalizacji sanitarnej dla części III rejonu ulic Hubala, Aliny, Andrzeja, Białobrzeka			
STADIUM	ETAP III - PROJEKT WYKONAWCZY			
NAMNA	Schemat zasilania pompowni ścieków - tłocznia P1			
RYSEK	NR RYSUNKU SKALA RYSUNKU			
	9.1/E			